

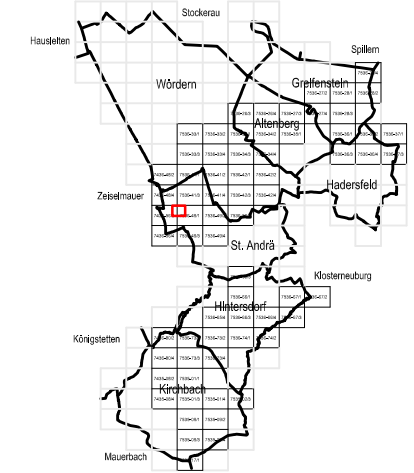


MARKTGEMEINDE ST. ANDRÄ-WÖRDERN

BEBAUUNGSPLAN

54. ÄNDERUNG - ENTWURF

BLATTSCHNITTÜBERSICHT:



MASSTAB: 1 : 1.000

PLANBLATT: Ausschnitt

STAND: 21. Oktober 2021

GZ: G21101 / B54

BÜRO DR. PAULA
Raumplanung, Raumordnung und
Landschaftsplanung ZT-GmbH
A - 1030 Wien, Engelsbergg. 4/4. OG T 01-718 48 68 F 20
dr.paula@gp.at www.gruppeplanung.at www.paula.at

ÖFFENTLICHE AUFLAGE VON - BIS

ERLASSEN DURCH VERORDNUNG DES
GEMEINDERATES

KUNDGEMACHT VON - BIS

VERORDNUNGSPRÜFUNG DURCH
DAS AMT DER NÖ LANDESREGIERUNG

BEARBEITUNG:
DI Gabriela Seebacher, Msc. Sophie Hödl

TECHNISCHE BEARBEITUNG:
Ing. H. Koptz

PLANGRUNDLAGE:
Erstellung auf: Digitale Katastralmappe 2003, BEV (Datenlieferung: Juni 2003)
teilweise Aktualisierung auf: Digitale Katastralmappe 2005, BEV (Datenlieferung: Juni 2005)
Darstellung auf: Digitale Katastralmappe 2005, BEV (Datenlieferung: Juni 2005)

Legende siehe Planblatt 0

